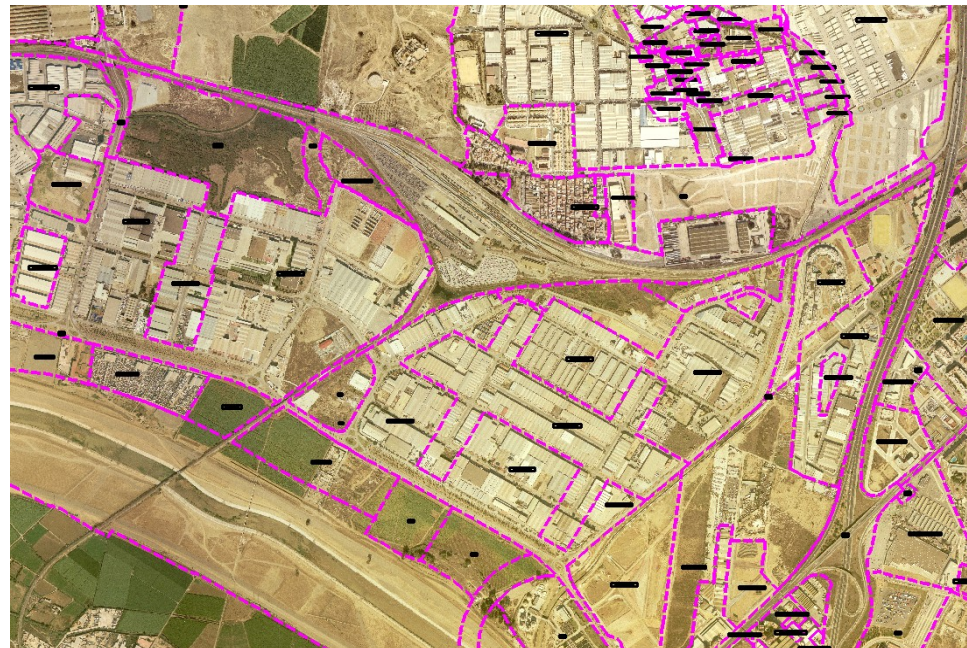


|                |             |             |     |   |  |
|----------------|-------------|-------------|-----|---|--|
| IDENTIFICACIÓN |             | PA-G.9 (83) |     | PLANEAMIENTO INCORPORADO: Plan Especial de Reforma Interior UA-I.4 "Guadalhorce Pol. 0" |  |
| BARRIO         | GUADALHORCE | HOJA        | 7-8 |   |  |

Identificación y Localización



Ordenación

Planeamiento y Gestión

Planeamiento incorporado:  
Plan Especial De Reforma Interior UA-I.4 "Guadalhorce Pol. 0". Aprobación Definitiva: 31-10-86

Gestión Urbanística:  
Cesiones

Convenio Urbanístico:

Plan Especial de Infraestructuras Básicas:

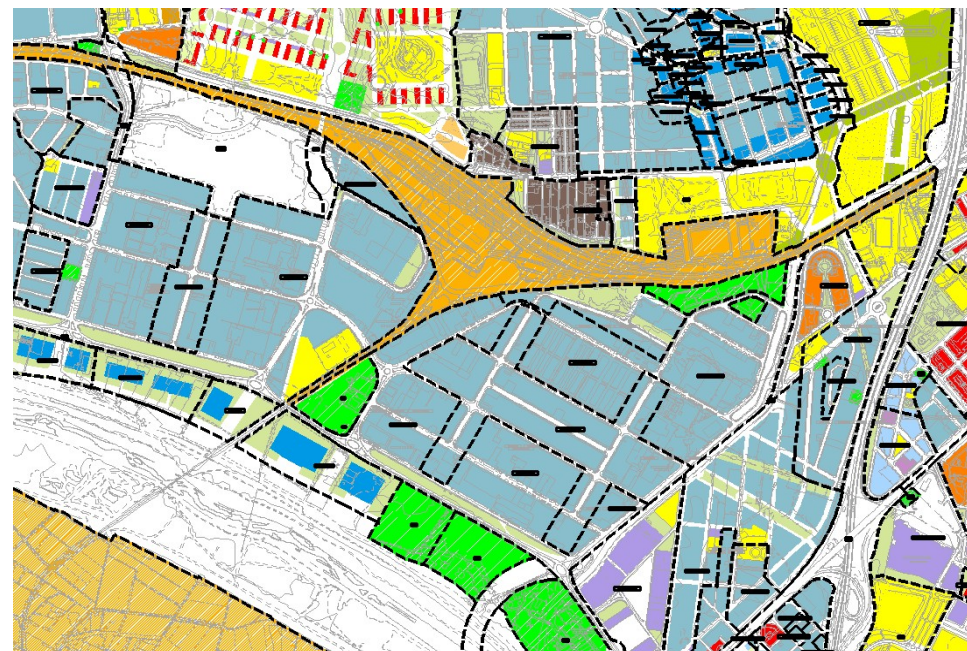
CONDICIONES

1.- Ordenanzas de Aplicación: PRODUCTIVO-4 (IND-2, IND-3) (PR)

2.- Cesiones:

|                 |                  |
|-----------------|------------------|
|                 | m <sup>2</sup> s |
| Verde/Deportivo | 9.350'00         |
| Social/Cultural | 52.000'00        |
| Viario          | 485.640'00       |
| ST              | 45.800           |

Ordenación Pormenorizada Completa



DETERMINACIONES

|                        |  |                                      |            |
|------------------------|--|--------------------------------------|------------|
| SUPERFICIE DEL ÁMBITO: | 1.441.998,00 m <sup>2</sup> s                  | le m <sup>2</sup> /m <sup>2</sup> s: | 0,93       |
| EDIFICABILIDAD TOTAL:  | 1.333.973,00 m <sup>2</sup> t                  | Uso Global:                          | Productivo |
| APROV. MEDIO:          | 0,93 m <sup>2</sup> t/m <sup>2</sup> s         | C.P.H.:                              |            |
| APROV. SUBJETIVO:      | 1.200.575,70 m <sup>2</sup> t/m <sup>2</sup> s | Excesos:                             |            |